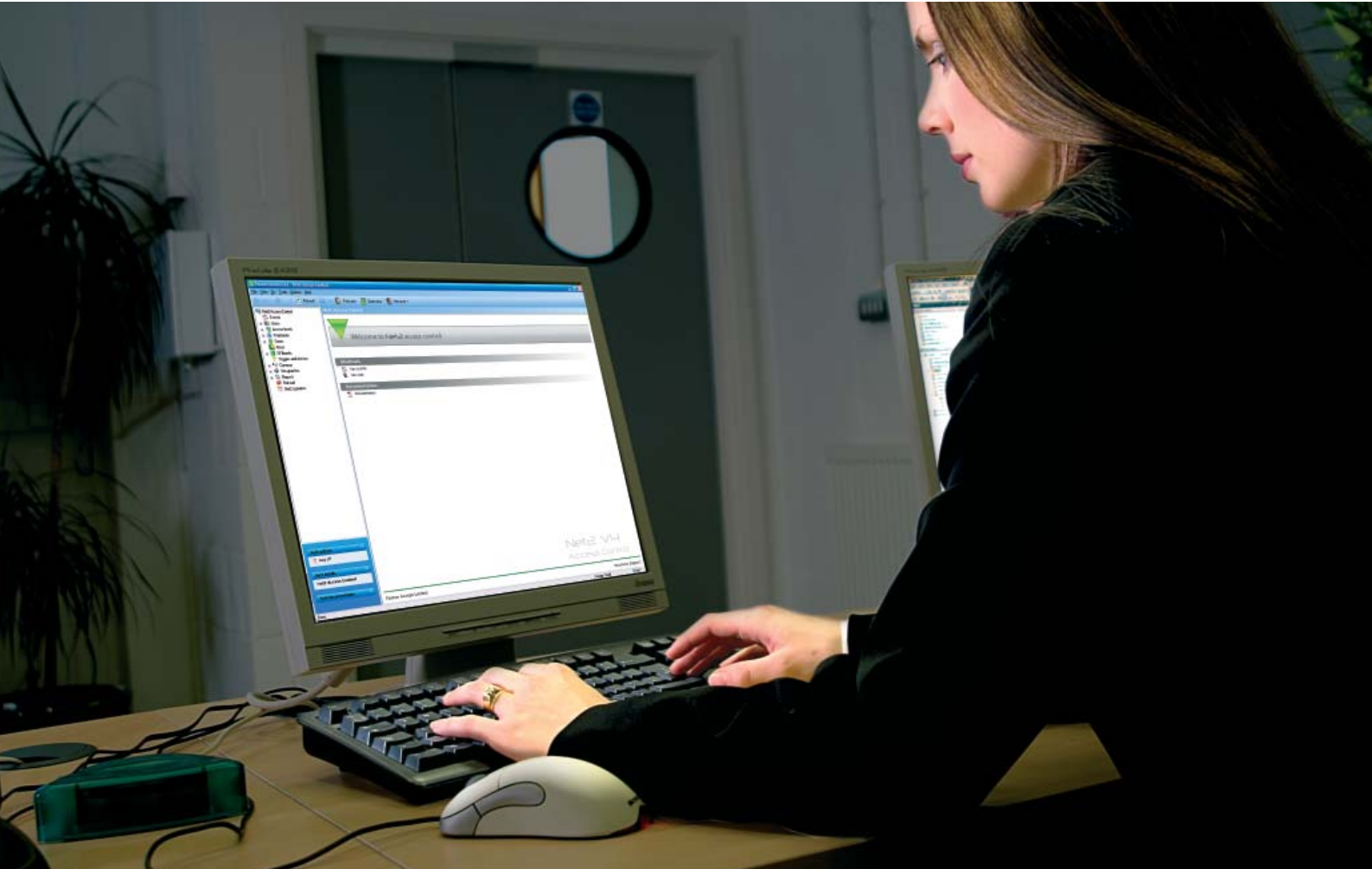


Net2. Totale Zutrittskontrolle.

PC-gestützte Zutrittskontrolle von Paxton Access.



Warum Zutrittskontrolle verwenden?

- Warum Schlüssel abschaffen?
- Mit einem Zutrittskontrollsystem bestimmen Sie, wer Zugang zu Ihrem Gebäude erhält.
- Dies kann auch über Schlüssel geschehen - wo liegt also der Unterschied?
- Wenn Sie einen Schlüssel verlieren, müssen Sie die Kosten und Unannehmlichkeiten tragen, die das Ersetzen der Schlösser und aller Schlüssel mit sich bringen. Andernfalls müssen Sie akzeptieren, dass das Gebäude nicht mehr sicher ist.
- Bei einem Zutrittskontrollsystem löschen Sie einfach einen einzelnen Transponder. Weder Schlösser noch Schlüssel müssen ersetzt werden.
- Die Sicherheit Ihres Gebäudes wird immer aufrechterhalten.

Möchten Sie mehr wissen? Weitere Informationen finden Sie auf der Rückseite.

Net2. Totale Zutrittskontrolle.

Warum PC-gestützte Zutrittskontrolle verwenden?

- Zentrale Steuerung - alle Türen können von einem Punkt aus kontrolliert werden.
- Protokollierung - bei jedem Gebrauch eines Transponders wird ein Ereignis generiert.
- Völlige Flexibilität - Benutzer können je nach Uhrzeit und Standort Zutritt erhalten.



Was sind die Vorteile zentraler Steuerung?

- Vollständige Kontrolle über das gesamte System von Ihrem Schreibtisch aus.
- Neu hinzugefügte Benutzer erhalten sofort die Zutrittsrechte, die Sie für sie eingerichtet haben.
- Einzelne Zutrittsrechte können geändert werden und diese Änderungen sind sofort an den Türen wirksam.
- Transponder löschen - wenn Benutzer die Firma verlassen, ohne ihre Transponder zurückzugeben, können Sie diese im System einfach sperren.
- Software im Stil von Windows-Explorer vereinfacht die Verwaltung.



Net2. Totale Zutrittskontrolle.

Welche Vorteile bietet die Protokollierung?

- Auf dem Ereignisbildschirm können Sie Echtzeitereignisse sehen, während sie geschehen.
- Ein Blick auf Ihren Computer zeigt Ihnen, wer momentan anwesend ist.
- Sie sehen, wenn ein unbefugter Zutrittsversuch unternommen wird, entweder durch gewaltsames Öffnen der Tür oder durch den Gebrauch eines ungültigen Transponders.
- Standardberichte sind in der Software enthalten.
- Diese können alle Ereignisse, die Ereignisse in einem bestimmten Zeitraum, die letzte bekannte Position eines Benutzers und viele andere Informationen enthalten.
- Mit dem Protokollassistenten können Sie benutzerdefinierte Berichte erstellen.



Was bedeutet 'völlige Flexibilität'?

- Durch den Einsatz von Zeitzonen können Sie verschiedenen Personen oder Personengruppen den Zutritt zu unterschiedlichen Türen innerhalb bestimmter Zeitperioden verweigern.
- Warum? Beispielsweise könnte es wünschenswert sein, dass die Belegschaft einer Fabrik nur während der normalen Geschäftsstunden Zutritt zu einem Verwaltungsgebäude erhält. Obwohl für die Belegschaft Zutritt von 8:00 bis 18:00 Uhr eingerichtet ist, könnten Sie in diesem Fall für die Tür des Verwaltungsgebäudes eine Zutrittsperiode von 9:00 bis 17:30 definieren.
- Zeitzonen können eingerichtet werden, um verschiedenen Personen oder Personengruppen zu bestimmten Tages- und Nachtzeiten Zutritt zu gewähren.
- Sie können Feiertage einrichten und dafür bestimmte Rechte definieren, die festlegen, ob Mitarbeiter Zutritt erhalten oder nicht.
- Die Ausgabe von Karten wird vereinfacht. Wenn eine Abteilung mit einer Zeitzone von 9:00 bis 17:30 an der Bürotür eingerichtet ist, dann gewähren Transponder, die an Mitglieder dieser Abteilung ausgegeben werden, automatisch nur während dieser Zeiten Zutritt.

Net2. Totale Zutrittskontrolle.

Integration mit Alarmanlagen

Zusätzlich zur Zutrittskontrolle für Ihr Gebäude kann Net2 wenn erforderlich Ihre Alarmanlage deaktivieren.



- Benutzer mit Rechten zum Scharf- und Unscharfschalten der Alarmanlage werden in der Net2-Software entsprechend gekennzeichnet.
- Wenn ein normaler Benutzer früh am Arbeitsplatz eintrifft und keine Rechte zum Unscharfschalten der Alarmanlage hat, erhält er einfach keinen Zutritt zum Gebäude. Kein Problem, kein Aufwand!
- Beim Verlassen des Gebäudes kann die Alarmanlage einfach scharfgeschaltet werden, indem Sie an einem dedizierten Lesegerät einen gültigen Transponder präsentieren.
- Net2 ist mit den meisten handelsüblichen Alarmsystemen kompatibel. Durch die Integration mit Ihrer Alarmanlage wird das Risiko falscher Alarme und unnötiger Polizeieinsätze deutlich vermindert.

Auslöser und Aktionen

Auslöser/Aktions-Funktionalität erlaubt die Steuerung von Aufzügen, Beleuchtung, Heizung und vielen anderen Elementen.

Außer der Zutrittskontrolle für das gesamte Gebäude bietet Net2 eine Vielzahl zusätzlicher Merkmale, die mit anderen Gebäudefunktionen integriert werden können. Dazu gehören Alarmanlagen, Brandschutzsysteme, Heizung, Beleuchtung, CCTV und Fahrstühle.

Beleuchtung

Sie können das System so konfigurieren, dass jegliche Beleuchtung automatisch ausgeschaltet wird, wenn die letzte Person das Büro verlässt. Bequem und effektiv!

Fahrstuhlsteuerung

Benutzer präsentieren ihre Transponder und dadurch wird der Fahrstuhl angefordert, der sie zum gewünschten Stockwerk transportiert.

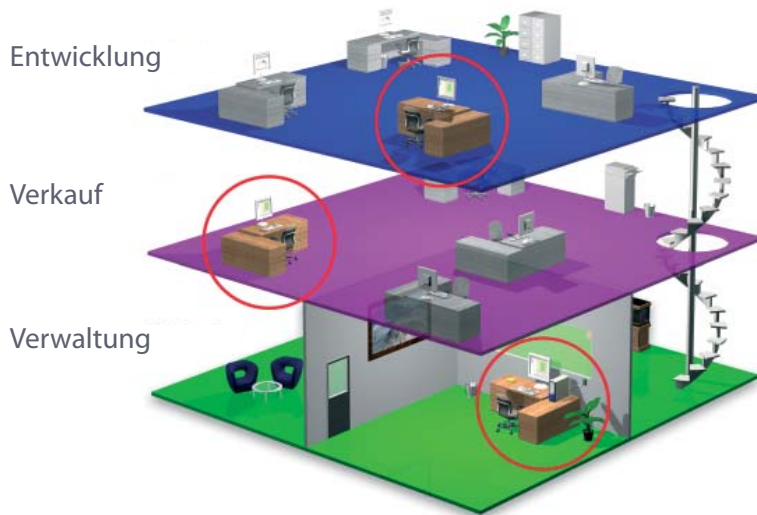
E-Mail-Benachrichtigung

Net2 kann Ihnen eine E-Mail-Nachricht senden, wenn bestimmte Ereignisse auftreten. Wenn Sie z. B. an Benutzern interessiert sind, die versucht haben, sich unbefugten Zutritt zu einem bestimmten Bereich zu verschaffen, kann Net2 Ihnen Informationen zum Wer, Wann und Wo liefern.

Net2. Totale Zutrittskontrolle.



Mit Net2 können Sie auf mehr als einem PC Ereignisse überwachen und das System steuern.



Entwicklung - Der Abteilungsleiter kann Transponder ausgeben und löschen, und er prüft über den Berichtsbildschirm, wer anwesend ist.

Verkauf - Der Verkaufsleiter kann Transponder ausgeben und löschen. Er kann den Berichtsbildschirm verwenden, um die Anwesenheit zu prüfen.

Verwaltung - Die Verwaltungsabteilung kann temporäre Karten an Besucher ausgeben und wie erforderlich Berechtigungsgruppen für verschiedene Mitarbeiter und Abteilungen einrichten. Auf dem Ereignisbildschirm wird ein Alarm generiert, wenn ein unbefugter Zutrittsversuch erfolgt.



Remotestandorte

Net2 kann über Modem-Einwählverbindungen oder TCP/IP (LAN- oder WAN-Verbindung) für die Zutrittskontrolle an Remotestandorten verwendet werden.



Dies bietet viele Vorteile:

- Wenn der Standort vom Hauptsitz entfernt und nicht rund um die Uhr besetzt ist, dann können Sie den Zutritt von der Zentrale aus über die Verbindung kontrollieren.
- Sie können Benutzer mit sofortiger Wirkung von einem Remotestandort sperren.
- Sie können Karten für einen Remotestandort ausgeben, die sofort gültig sind.
- Karten für Remotestandorte werden auf die gleiche Weise wie für die Firmenzentrale ausgeben.



Net2.Totale Zutrittskontrolle.

Standortgrafiken

Über Standortgrafiken können Bediener die Ereignisse an ihren Standorten auf einen Blick überwachen.

- Standortgrafiken bieten eine visuelle Darstellung des Standorts und seiner Türen mit Echtzeitinformationen zum Türstatus.
- Standortgrafiken machen Bediener auf gewaltsam geöffnete Türen und auf unbefugte Zutrittsversuche aufmerksam, während diese erfolgen. Auf diese Weise können solche Ereignisse schnellstens untersucht werden.



Timesheet für Arbeitszeit und Anwesenheit

Mit der Timesheet-Funktion können Sie Anwesenheit und Arbeitszeit kontrollieren.

- Zeigt für jeden Angestellten die Anzahl der Arbeitsstunden.
- Für die Erfassung von Arbeitszeit und Anwesenheit sind gesonderte Leser erforderlich, die unabhängig von der Zugangskontrolle arbeiten.
- Sie sehen auf einen Blick, wer im Büro anwesend ist, wer geschäftlich unterwegs ist und wer Urlaub hat.
- Urlaubstage pro Mitarbeiter definieren - Timesheet zeigt dann, wie viele Urlaubstage für einen bestimmten Mitarbeiter noch verbleiben.
- Mitarbeiter, die zuhause arbeiten, können sich über ein Netzwerk anmelden.
- Timesheet-Daten können als CSV-Datei exportiert und in Gehaltssystemen verwendet werden.

Net2. Totale Zutrittskontrolle.



Milestone-Integration



Problemlose Integration von Milestones fortschrittlichen IP-Kamera-Überwachungssystemen mit Net2.

Milestone Xprotect-Integration bietet archiviertes Ereignis-Bildmaterial mit einem einzigen Mausklick.

- Partner-Bildmaterial von Ereignissen, während diese ablaufen.
- Ereignis-Bildmaterial direkt vom Ereignisbildschirm aus abspielen.
- Vereinfacht die visuelle Überwachung Ihres Standorts.
- Problemloses Erfassen eines visuellen Nachweises von Alarmereignissen, wie z. B. das Aufbrechen von Türen oder der Einsatz ungültiger Transponder beim Versuch, sich Zutritt zu verschaffen.



Berichte zur Anwesenheitskontrolle

Mit dieser Funktion wird die Anwesenheit von Mitarbeitern an einem zentralen Punkt geprüft, wenn ein Alarm ausgelöst wurde, der die Evakuierung eines Gebäudes erforderlich macht.

- Ein Leser befindet sich in einem gesicherten Bereich am Standort, beispielsweise in einem Torhaus.
- Ein Anwesenheitsbericht wird auf dem PC am Kontrollpunkt generiert und er zeigt, wer sich zum Zeitpunkt des Alarms im Gebäude befand.
- Mitarbeiter präsentieren ihre Transponder für den Leser am Kontrollpunkt.
- Der Net2-Bericht wird aktualisiert und zeigt Mitarbeiter, die ihre Karten eingelesen haben, mit dem Status "Sicher".
- Sie können auf einen Blick erkennen, wer sich am Sammelpunkt eingefunden hat und wer noch fehlt.



Net2. Totale Zutrittskontrolle.

Net2Air Hands Free - Zutrittskontrolle mit großer Reichweite von Paxton

Net2Air Hands Free bietet die einfachste Methode für berührungslosen Zutritt.

- Bequem und berührungslos - Transponder werden in Ihrer Tasche gelesen.
- Nur Benutzer, die berührungslosen Zutritt benötigen, erhalten Handsfree-Transponder - senkt die Gesamtkosten.
- Nachträgliche Installation in bestehende Net2-Systeme - Net2Air vermeidet Hardware-Redundanz. Ausgezeichnetes Aktualisierungspotenzial.
- Enorme Lesereichweite mit kleinen, unauffälligen Lesern - Nutzungskomfort, ohne auf Eleganz verzichten zu müssen.
- 3D-Antenne - kann in beliebigem Winkel gelesen werden.



Eine Net2Air Handsfree-Schnittstelle kann problemlos zwischen dem PROXIMITY-Leser der P-Serie und der Net2-Türsteuerzentrale installiert werden. Mit der Installation dieser Schnittstelle kann ein beliebiger PROXIMITY-Leser der Serie P berührungslos funktionieren. Standardmäßige Geräte können dabei Lesereichweiten erzielen, die bisher unvorstellbar waren! 128-Bit AES-Verschlüsselungstechnologie sorgt für unübertroffene Sicherheit auf die Sie sich verlassen können. Die Net2Air-Schnittstelle erhält ihren Strom direkt von der ACU, d. h. Sie benötigen keine zusätzlichen Netzteile.

Ich brauche Net2!

Kontaktieren Sie Ihren regionalen Paxton Access-Errichter für weitere Informationen zu Net2-Systemen von Paxton Access.

Installateur Einzelheiten