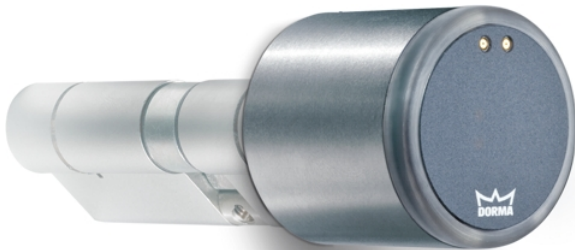


Digitale Schließzylinder standalone von DORMA



RFID-Zutrittskontrolle standalone für eine Tür

Grundmerkmale:

- für den Einsatz an Türen mit klassischem Zylinderschloss
- zum Auf- und Abschließen von Türen
- einfache Montage ohne Verkabelung
- Bedienung mit berührungsloser Ausweiskarte oder Transponder
- ersetzt den herkömmlichen Schlüssel
- als Einzeltürlösung oder System-/ergänzung

Besonderheiten:

- Programmierung mit Programmierkarten
- Über 30 Standard-Zylinderlängenkombinationen für Türstärken von ca. 40 bis 110 mm.
- Doppelknäufzylinder mit einseitiger oder beidseitiger (auch verschiedener) elektronischer Zutrittssteuerung, als elektronischer Halbzylinder oder elektronisches Schrankschloss.

Der digitale Schließzylinder standalone (XS-Mastercard von DORMA) ist das Multitalent im Bereich der elektronischen Schließ- und Zutrittskontrollsysteme. Das gleiche Bauteil fungiert je nach Anforderung als: Doppelknäufzylinder mit einseitiger oder beidseitiger (auch verschiedener) elektronischer Zutrittssteuerung, als elektronischer Halbzylinder oder elektronisches Schrankschloss.

Inbetriebnahme: einfach

Nach Legitimation der Programmierkarte am Lesemodul können bis zu 99 Ausweiskarten oder Transponderanhänger je Zylinder berechtigt werden. Die Inbetriebnahme der DORMA XS-Zylinder standalone-Variante erfolgt ohne PC oder Software.

Funktionsweise



Der XS-Zylinder regelt und steuert Zutritte durch die Präsentation passiver Ausweise im Format von Scheckkarten oder Transponderanhängern. Je nach Ausstattung und Parametrierung können dem XS-Zylinder Funktionen zugewiesen werden, mit denen eine differenzierte Zutrittsregelung und -organisation direkt an der Tür realisierbar ist.

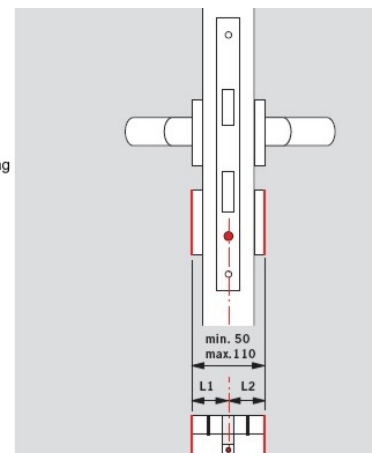
Der XS-Zylinder besitzt zwei Funktionsstellungen: ausgekuppelt und eingekuppelt. Im ausgekuppelten Normalzustand lässt sich das Lesemodul drehen, ohne dass die Schließnase mitgenommen wird. Durch Vorhalten einer berechtigten Ausweiskarte kuppelt die Schließnase ein. Jetzt wird beim Drehen des Lesemoduls die Schließnase mitgenommen und öffnet, je nach Schlossart, Riegel und Falle. Die jeweiligen Zylinderzustände werden optisch und akustisch am Lesemodul signalisiert.

Montage: schnell

Mit einem Schraubendreher in wenigen Minuten. Die Zylinderstulpschraube am Schloss lösen. Den vorherigen Zylinder aus dem Schloss entfernen. Den XS-Zylinder (ohne Lesemodul oder Knäuf) einstecken. Die Zylinderstulpschraube anziehen und das Lesemodul bzw. den Knäuf einrasten. Mit einer berechtigten Zutrittskarte am Lesemodul bestätigen.

Hinweis:

Um keine mechanische Angriffsfläche zu bieten, sollte der Zylinderadapter möglichst mit dem Türbeschlag bündig enden. Wir empfehlen maximal zwei Millimeter Überstand. Bei Verwendung von zwei Lesemodulen darf die Länge des Zylinderadapters 65 mm nicht unterschreiten.



Wartung: selten

Das Lesemodul enthält zwei handelsübliche CR-2 Lithium 3-V-Batterien, die auf bis zu 30.000 Betätigungen ausgelegt sind. Die letzten ca. 1.000 möglichen Betätigungen werden akustisch signalisiert. Nach Legitimation durch die Batteriewechselkarte lässt sich die Kappe des Lesemoduls zum Batterieaustausch abziehen. Die Lebensdauer der Batterien beträgt maximal zehn Jahre. Bei leeren/fehlerhaften Batterien kann der Zylinder mittels einer externen Stromversorgung/Batterie notbestromt werden. Hierzu dienen die beiden vorn am Lesemodul befindlichen Kontakte.



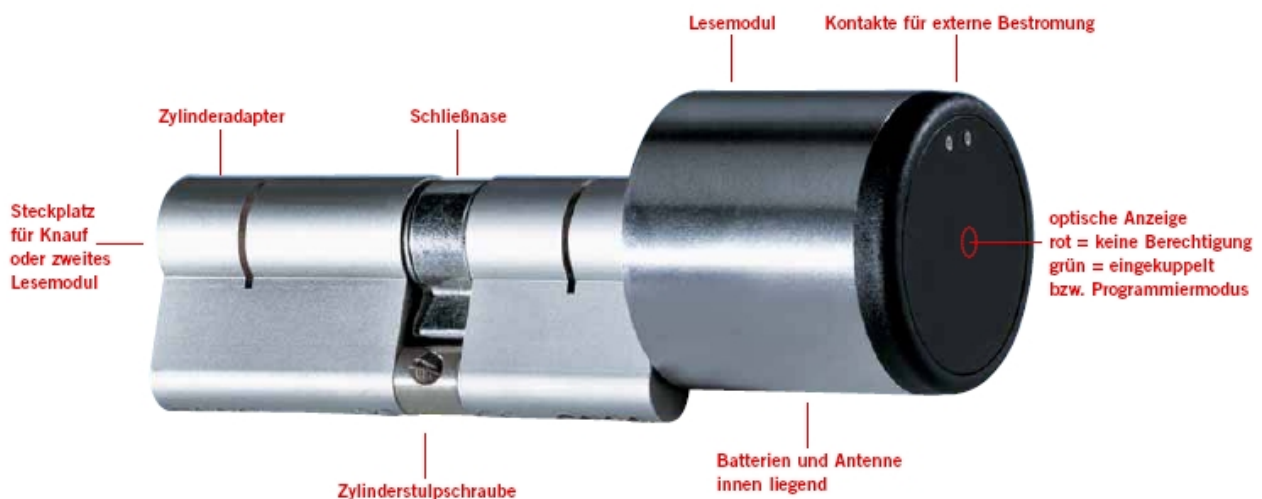
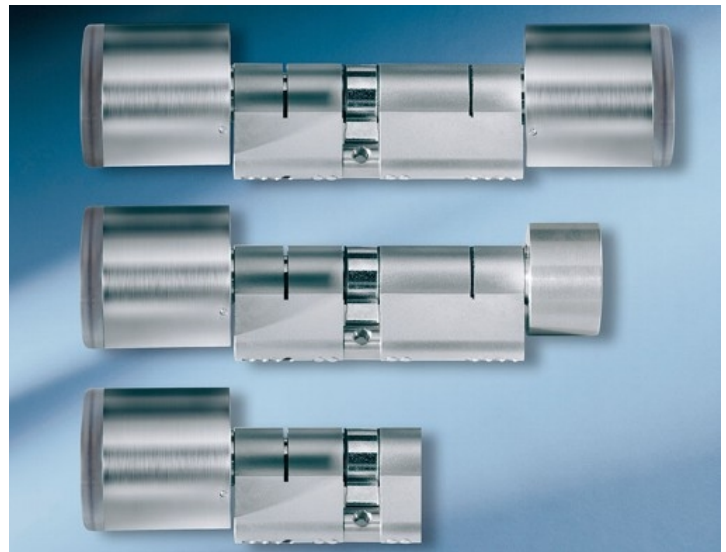
Zutrittskontrolle > Digitale Schließzylinder

Bauweise: modular

Die komplette Elektronik inklusive Lesereinheit und Batterien sowie die mechatronische Kupplung befinden sich im XS-Zylinder-Lesemodul. Die zur Ankoppelung der Schließnase notwendigen Teile innerhalb des Zylindergehäuses sind rein mechanisch.

Weitere Flexibilität garantiert der modular aufgebaute Zylinderkorpus. Über 30 Standard-Zylinderlängenkombinationen ermöglichen den Einsatz in Türen mit Türstärken von ca. 40 bis 110 mm. Weitere Längen auf Anfrage.

Die modulare Bauweise des DORMA XS-Zylinders garantiert hohe Effizienz und Effektivität. Der hochwertige, elektronische Zylinderkopf wird von dem rein mechanischen Knauf und Zylinderkorpus getrennt geliefert.



Einsatz: flexibel

Die Einsatz-Bandbreite des DORMA XS-Zylinders reicht von der Einfamilienhaustür über die Wohnungsabschlusstüren in Mehrfamilienhäusern bis hin zu den Türen in großen Büro- und Werkskomplexen. Dabei kann stets flexibel auf die aktuellen wie sich verändernde Anforderungen reagiert werden. So ist es beispielsweise problemlos möglich, den mechanischen Knauf gegen ein zweites Lesemodul auszutauschen, um eine Zutrittskontrolle in beide Richtungen zu erhalten, die unterschiedliche Zutrittsrechte je Seite besitzt.

Erweiterung: bedarfsgerecht

Variante: Standalone als MasterCard per Programmierkarte: Sie können problemlos weitere Digitale Schließzylinder Standalone einsetzen. Die erforderlichen Programmierkarten können bei allen Module verwendet werden.

Leseverfahren

- 125 kHz / Hitag 1 (Standard)
- MIFARE Classic (Option)
- LEGIC Prime (Option)

Zutrittskontrolle > Digitale Schließzylinder

Technische Angaben DORMA XS-Zylinder

Eigenschaften

- Geeignet für den Einbau in PZ-Schlössern, DIN 18254.
- Profilzylinder in Modulbauweise von 25/25 mm bis 50/60 mm, weitere Größen auf Anfrage möglich.
- Keine Verkabelung erforderlich.
- Keine Montagebohrungen notwendig.
- Identifikation durch passiven Transponderausweis.
- Ausweis benötigt keine Stromversorgung.
- Automatisches Wecken der Leseelektronik durch Vorhalten von Ausweisen als Karte, Schlüsselanhänger, Uhr etc.
- Kein elektrischer Kontakt im XS-Zylinder.
- Bestromung des Lesemoduls über 2 Standardbatterien CR-2 Lithium 3V für mindestens 30.000 Betätigungen. Die letzten ca. 1.000 möglichen Betätigungen eines Batteriesatzes werden akustisch signalisiert. Batteriewechsel ist im eingebaute Zustand möglich. Bei leeren/fehlerhaften Batterien kann das Lesemodul extern mit Strom versorgt werden. Batteriewechsel (Öffnen des Deckels) nur mit Batteriewechselberechtigung (Karte) möglich.
- Einfache Montage/Demontage durch Ein-/Ausrasten des Lesemoduls im Zylinderadapter, nur mit Montageberechtigung (Karte) möglich.
- Abgedichtetes, wassergeschütztes Lesemodul bis zu IP 67 in eingebaute Zustand möglich.

Nur elektronische Knaufseite:

- Für Innen- und Außenbereich geeignet.
- Temperaturbereich: -25°C bis 65°C .
- Knaufmodul in Schutzart IP 64.
- Zylinder- und Knaufgehäuse sowie Kappe aus Messing vernickelt. Im Antennenbereich Hartkunststoffabdeckung.
- Bis zu 99 Berechtigungen speicherbar.
- Dauerauf (Togglefunktion) ohne zusätzlichen Stromverbrauch möglich.
- Speicherung von 3000 Datensätzen (Summe aus Anzahl berechnete Stammsätze und Buchungen/Ereignisdaten)

Allgemeines

- Elektronisches Lesemodul Länge: Knauf 41,0 mm (inkl. Spindel 76,0 mm), Durchmesser: Knauf 40,0 mm
- XS-Zylinderadapter XS-PZx Abmessung: Zylinder für Europrofil-Schlösser nach DIN 18254
- Mechanischer Knauf: Durchmesser Knauf 34,0 mm; Knauf klein 29,5 mm
- Stromversorgung Lesemodul XS-CBP: Batterien 2 Stück, Typ CR-2 3 V Lithium, Batterielebensdauer ca. 30.000 Betätigungen, bis zu 10 Jahren
- Low-Power-Öffnung/Notbestromung: jederzeit mittels externer Stromquelle möglich

Spezifische Daten

- Betriebstemperatur -25°C bis 65°C
- Lagertemperatur -40°C bis 85°C
- Schutzart IP 64, bis zu IP 67 möglich
- Einsatzort Innen- und Außenbereich



Zutrittskontrolle > Digitale Schließzylinder

Zylinderadapter zur Kombination mit XS-Zylinderkomponenten.

Geeignet für den richtungsunabhängigen Einbau in PZ-Schlössern nach DIN 18254.

Profilzylinder in Modulbauweise von 25/25 mm bis 50/60 mm, andere Abmessungen auf Anfrage.

Zylinderadapterlängen sind entsprechend den Türdetails unter Berücksichtigung der ausgesuchten Beschläge, festzulegen.

Verpackung = 1 Stück

Typ Ausführung (L1 x L2)

XS-PZ 01	25x25*
XS-PZ 02	25x30*
XS-PZ 03	25x35*
XS-PZ 04	25x40
XS-PZ 05	25x45
XS-PZ 06	25x50
XS-PZ 07	25x55
XS-PZ 08	25x60
XS-PZ 09	30x30*
XS-PZ 10	30x35
XS-PZ 11	30x40
XS-PZ 12	30x45
XS-PZ 13	30x50
XS-PZ 14	30x55
XS-PZ 15	30x60
XS-PZ 16	35x35
XS-PZ 17	35x40
XS-PZ 18	35x45
XS-PZ 19	35x50
XS-PZ 20	35x55
XS-PZ 21	35x60
XS-PZ 22	40x40
XS-PZ 23	40x45
XS-PZ 24	40x50
XS-PZ 25	40x55
XS-PZ 26	40x60
XS-PZ 27	45x45
XS-PZ 28	45x50
XS-PZ 29	45x55
XS-PZ 30	45x60
XS-PZ 31	50x50
XS-PZ 32	50x55
XS-PZ 33	50x60



XS-PZ S Sonderlänge auf Anfrage 19160139

*Bei Verwendung von zwei Lesemodulen darf die Länge des Zylinderadapters 65 mm nicht unterschreiten. bXS-PZ

XS-PZxx Halbzylinderadapter

Halb-Zylinderadapter zur Kombination mit XS-Zylinderkomponenten.

Geeignet für den Einbau z.B. in Schlüsseltastern.

Profilzylinder von 25 /10 mm bis 50/10 mm.

Halbzylinderadapterlängen sind entsprechend den Details unter Berücksichtigung des Einbaues festzulegen.

Zubehör

- Lesemodul
- Zylinderadapter
- Knauf (normal 34,0 mm oder klein 29,5 mm; edelstahlähnlich mit Griffmulde)
- Verschlussstopfen (zum Verschließen der Kernbohrung eines nur halbseitig genutzten Zylinderadapters)
- Batteriepack (2 Stück, Typ CR-2 3 V Lithium)
- Batteriewechselwerkzeug (zum komfortablen Batteriewechsel)
- Notbestromung (Notbestromung auch nach Unterschreitung der dritten Warnschwelle von Außen)
- Schutzrosette (Erhöhung des mechanischen Schutzes gegen Vandalismus)